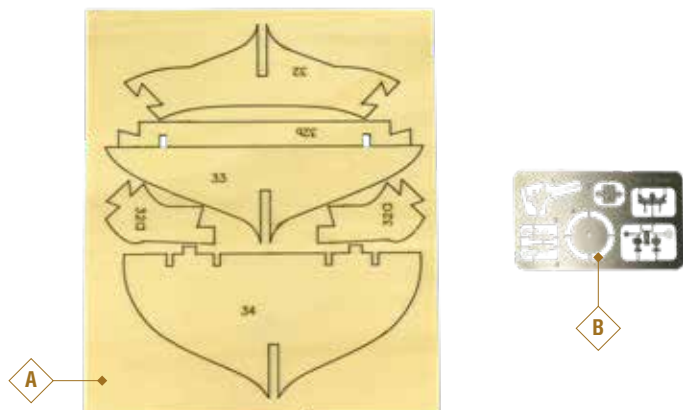


СБОРКА КОРПУСА И ГЛАВНОЙ БАШНИ

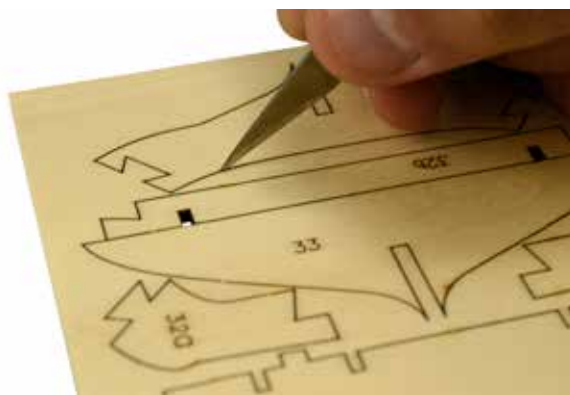
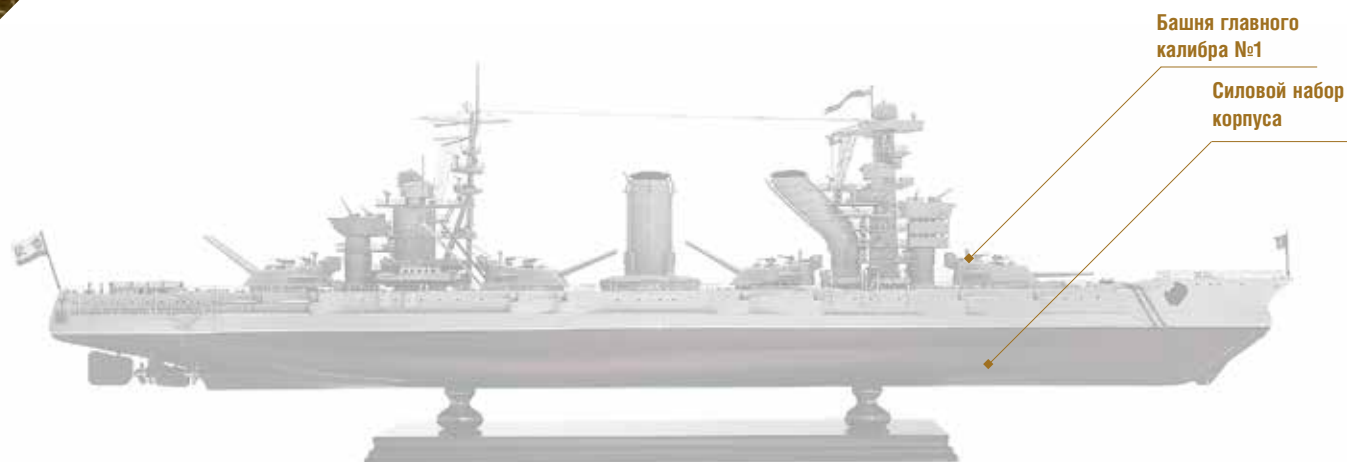
№ 13

ДЕТАЛИ, ПРИЛАГАЕМЫЕ К ДАННОМУ ВЫПУСКУ

- А.** Заготовка из 3-миллиметровой фанеры с деталями шпангоута
- В.** Пластина с деталями зенитного полуавтомата, изготовленными методом фототравления



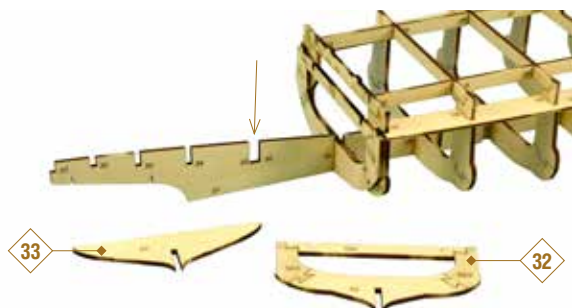
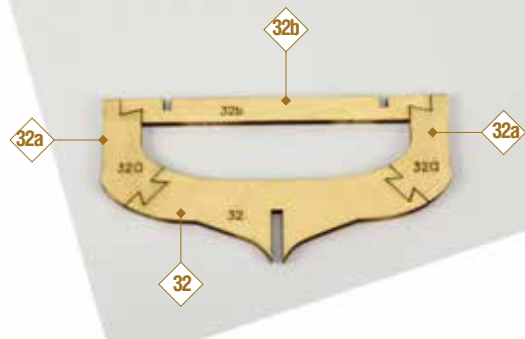
Приступаем к тринадцатому этапу сборки модели линкора «Севастополь».



1. В этом выпуске мы продолжим сборку каркаса корпуса. Используйте цанговый нож для извлечения деталей из фанерной заготовки и мелкозернистую наждачную бумагу или напильник для удаления шероховатостей в местах соединения деталей.

2

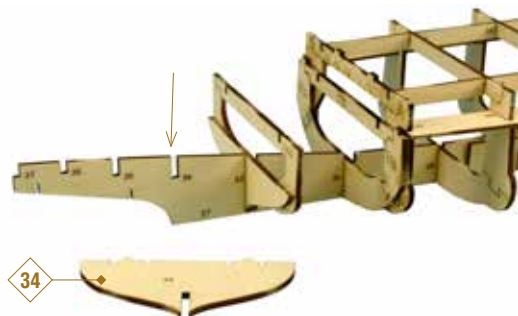
2. Извлеките детали **32**, **32a** и **32b** из фанерной заготовки. Используя ранее изученную технику, соберите **17-й шпангоут** корабля. Не забывайте работать на ровной поверхности, предварительно застелив ее бумагой.



3



3. Извлеките **деталь 33** из фанерной заготовки. Это **18-й шпангоут**. **17-й и 18-й шпангоуты** необходимо склеить вместе и установить в отведенное для них отверстие в килевой балке, как показано на рисунке. Удостоверьтесь с помощью угольника, что они установлены **под углом 90°**.

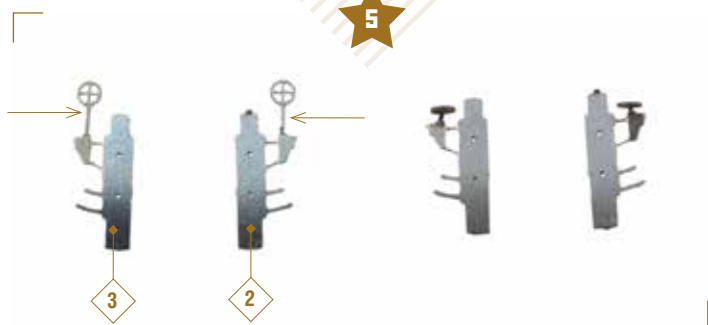


4



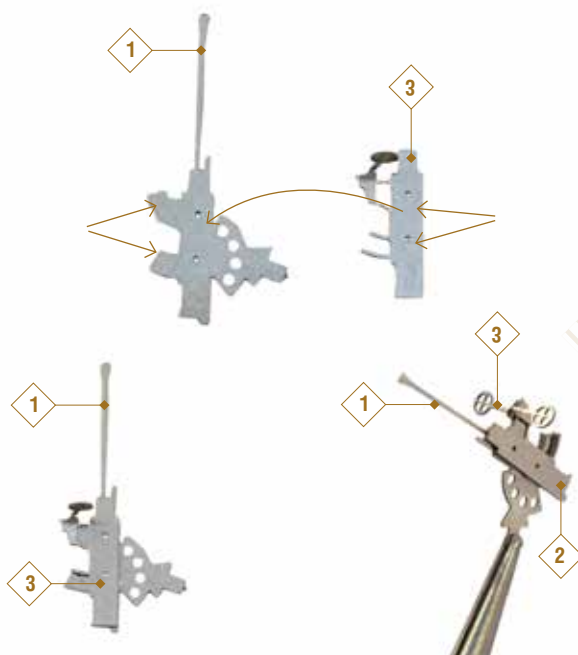
4. Извлеките **деталь 34** из фанерной заготовки. Это **19-й шпангоут**. Установите и приклейте его в следующее отверстие в килевой балке, как показано на рисунке. Удостоверьтесь с помощью угольника, что он установлен **под углом 90°**. На этом работу с корпусом корабля на сегодня мы закончим.

5



5. Сейчас мы будем устанавливать первый 45-мм зенитный полуавтомат 21-К; это один из трех полуавтоматов, который мы установим на каждой из башен корабля. Извлеките **детали 3 и 4** из листа с деталями, изготовленными методом фототравления. Не забывайте удалять остатки креплений в местах соединения деталей. Согните детали **под углом 90°**, как показано на рисунке.

6. Извлеките **деталь 1** из листа с деталями, изготовленными методом фототравления. Используя маленькие точки моментального универсального клея, приклейте **детали 2 и 3** с обеих сторон **детали 1**, как показано на рисунке. Используйте небольшие отверстия, обозначенные на рисунке, для фиксации деталей относительно друг друга.



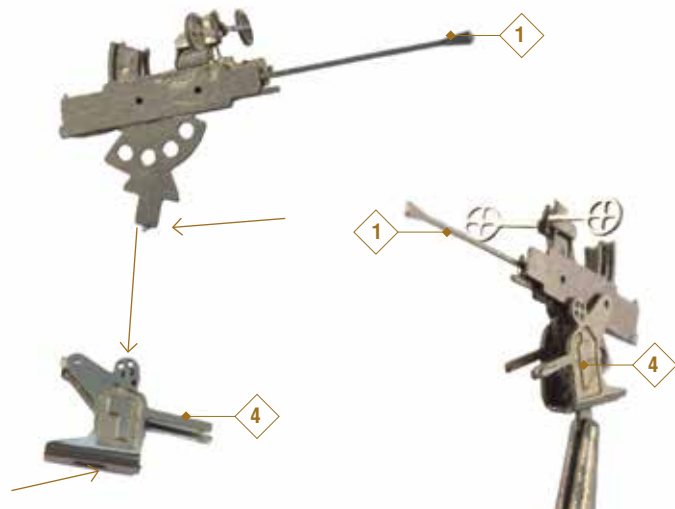
6

7



7. Извлеките **деталь 4**. Согните ее **под углом 90°** по отмеченным линиям, оставляя выгравированные детали на внешней стороне готовой детали.

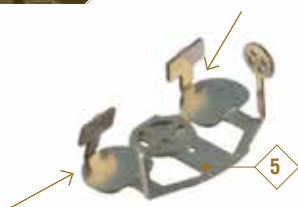
8



8. Соберите детали, как показано на рисунке: вставьте **деталь 1** в отверстие в **детали 4**. Используйте немного моментального универсального клея для их соединения.

9

9. Извлеките **деталь 5**. Согните ее **под углом 90°** по отмеченным линиям.



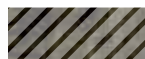
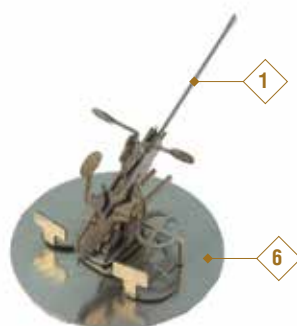
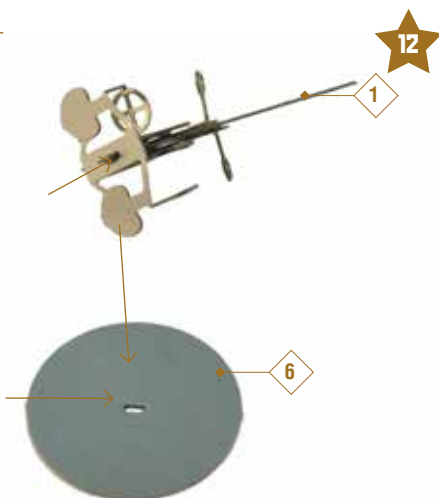
10. Продолжайте сгибать **деталь 5** по отмеченным линиям, как показано на рисунке.



11. Соедините детали, как показано на рисунке: вставьте **деталь 1** в отверстие **детали 5**. Скрепите их маленькой каплей моментального универсального клея.



12. Извлеките **деталь 6**. Это основание для зенитного полуавтомата. Вставьте **деталь 1** в отверстие в основании. Если хвостик **детали 1** выступает снизу, немного укоротите его. Соедините **детали 1** и **6** с помощью капли моментального универсального клея.



15



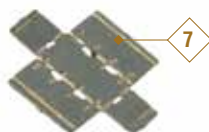
13. Отшлифуйте нижнюю поверхность основания с помощью мелкозернистой шкурки.



14. Покрасьте зенитный полуавтомат серой краской, которую вы получили во втором выпуске.



15. Покрасьте сидения и спинки сидений для зенитного расчета коричневой краской, которую вы получили в четвертом выпуске.



16. Извлеките **деталь 7**. Согните ее, как показано на рисунке, чтобы получился ящик с боеприпасами для зенитного полуавтомата. Покрасьте его серой краской. На этом работа на сегодня закончена.